



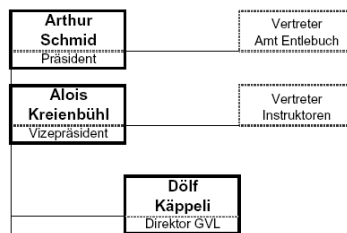
## Kommandanten - WBK 3. – 5. November 2009

- Organisation FKL
- Rückblick 2009
- Gegenwart 2009
- Ausblick 2010
- Zusammenarbeit FKL (FWI) / SFV
- Dank / Fragen / Diskussion

FKL, 03.11.2009



## Organigramm Vorstand 2009



Josef Brun	Urs Birrer	Christoph Richli	Theo Honermann	Mario Rumi	Marianne Wernli	Peter Zurkirchen	Vinzenz Graf
Aktuar	Kassier	Organisation DV FKL / PR	Veteranen- Ehrung	DV-Broschüre FKL		Archivar	Feuerwehr Inspektor
Vertreter Betriebs-FW	Vertreter Amt Luzern-Land	Vertreter Amt Hochdorf	Vertreter Amt Luzern-Stadt	Vertreter Amt Willisau	Vertreter Amt Sursee		

Enge Zusammenarbeit mit:

Andres Sommer "Res", Feuerwehrinspektor Stv  
 Andreas Schmid "Andy", Feuerwehrinspektorat  
 Marion Steiger, Feuerwehrinspektorat  
 Markus Wey, Feuerwehrzentrum  
 Gabi und Josef Spiess, Feuerwehrzentrum

FKL, 03.11.2009



## Rückblick 2009 (1)

### Verbandstätigkeit innerhalb Kanton Luzern

- **Medienseminar (8.-10. Januar, 12.-14. März 2009)**
  - Grosser Erfolg, praktisch vollständig ausgebucht
- **Delegiertenversammlung FKL (28. März 2009, Ebikon)**
  - Perfekt organisierte DV (Besten Dank an Feuerwehr Ebikon-Dierikon und die Betriebsfeuerwehr der Firma Schindler-Aufzüge)
  - Wahl Einzelmitglieder FKL (Viktor Bitzi und Jörg Fuhrmann)
  - Wahl Ehrenmitglied FKL (Hans-Peter Spring)
  - Umverteilung der Funktionen Aktuar und Archivar

FKL, 03.11.2009



## Rückblick 2009 (2)

### Verbandstätigkeit ausserhalb Kanton Luzern

- **Delegiertenversammlung SFV (20. Juni 2009 in St. Gallen)**
  - Erhöhung der Hilfskassenbeiträge von Fr. 5.00 auf Fr. 7.00
  - Finanzierung durch GVL zu 100 %
- **Delegiertenversammlungen benachbarter Kantonalverbände**
  - Nidwalden, Obwalden, Bern, beide Basel, Zug, Schwyz, Uri, Aargau

FKL, 03.11.2009



## Gegenwart 2009

**Einladung zum**  
**1. FKL-Fachreferat**  
**Einsatzmöglichkeiten**  
**Rettungshelikopter für Feuerwehren**

**Mittwoch, 21. Oktober 2009, 19.30 Uhr**  
Feuerwehrzentrum der GVL, Rothenring 23, Reussbühl

**Referent**  
Herr Benny Marti, Leiter Partnerausbildung, Schweizerische Rettungsflugwacht (Rega)

**Zielgruppe**  
Feuerwehrpersonen, die als Einsatzleiter die Möglichkeiten und Voraussetzungen für eine erfolgreiche Unterstützung von Helikoptern bei besonderen Ereignissen kennen wollen.

**Organisation**  
Davor der Veranstaltung zirko 90 Minuten. Anschliessend lädt der FKL-Vorstand zu einem kleinen Apéro ein. Es ist keine Anmeldung notwendig.

Durchführung mit freundlicher Unterstützung der Feuerwehrgemeinschaft des Kantons Luzern, Bilden Rega-Feuerdienst

- Teilnehmer: ca. 160 Personen
- Rückmeldungen bisher positiv
- Rückmeldung Kdt-WBK ???
- Fortsetzung 2010
  - Vorschläge BFW-Treffen 30.10.09
  - Themenvorschläge aus Kdt-WBK

FKL, 03.11.2009



## Neue Homepage FKL

**Feuerwehrverband**  
**Kanton Luzern**

Herzlich willkommen beim Feuerwehrverband  
Kanton Luzern FKL!

Der Feuerwehrverband fördert das Feuerwehewesen und unterstützt die  
Feuerwehren des Kantons Luzern bei der Erfüllung ihrer Aufgaben.

- Adresse „www.fkl.ch“ wie bisher
- „Statische“ Homepage
- Betreuung FKL-intern

FKL, 03.11.2009



## Gliederung Homepage (2)

Herzlich willkommen beim Feuerwehverband Kanton Luzern FKL!

Der Feuerwehverband fördert das Feuerwehwesen der Feuerwehren des Kantons Luzern bei der Erfüllung...

FKL, 03.11.2009



## Wer wir sind (3)

**1. Zweck**

**2. Ziele**

**3. Strategie**

**4. Statuten**

**5. Mitglieder**


1. Zweck (Statuten Artikel 2)


Der Verband bezweckt, dass Feuerwehwesen zu fördern, die Feuerwehren bei der Erfüllung aller ihnen übertragenen Aufgaben zu unterstützen sowie die Kameradschaft unter den Verbandssektionen, den kantonalen Feuerwehverbänden und dem Schweizer Feuerwehverband (SFV) zu pflegen. (Statuten Artikel 2)

Feuerwehverband Kanton Luzern – FKL

Vertretung der Orts- und Betriebs-feuerwehren im Kanton und über gewählte...

FKL, 03.11.2009

 **Kontakte (4)**



**Vorstand**

Funktion, Name  
Mailadresse

Nicht „verlinkt“

Home  
Wer wir sind  
Kontakte  
Delegiertenversammlung  
Veranstaltungen  
Downloads  
Links

**Vorstand**

Präsident  
Arthur Schmid  
Moos 7

Vizepräsident  
Alois Kreienbühl  
Oberweid 5

FKL, 03.11.2009

 **Delegiertenversammlung (5)**



**Aktuelle DV**

**Berichte**

**Fotos**

**Austragungsorte**

Home  
Wer wir sind  
Kontakte  
Delegiertenversammlung  
Veranstaltungen  
Downloads  
Links

**Delegiertenversammlung - DV**

Die 114. Delegiertenversammlung fand am 28. März 2009 in Ebikon, Gemeinde Wydenhof, statt

- Traktandenliste
- Jahresbericht 2008 der Präsidenten
- Protokoll der 113. Delegiertenversammlung 2008
- Bilanz
- Erfolgsrechnung und Budget

FKL, 03.11.2009



## Veranstaltungen (6)

**Feuerwehrverband  
Kanton Luzern**

Home  
Wer wir sind  
Kontakte  
Delegiertenversammlung  
Veranstaltungen  
Downloads  
Links

**Veranstaltungen**

**Fachreferat**  
Mittwoch, 21. Oktober 2009, 19.30 Uhr im Feuerwehrzentrum Reussblum.  
Nähere Angaben folgen.

**Medienseminar**  
Die Teilnehmer lernen den richtigen Umgang mit den Medien.

Fachreferat

Handout Rega

Medienseminar

Anmeldeformulare

FKL, 03.11.2009



## Vorlagen (7)

**Feuerwehrverband  
Kanton Luzern**

Home  
Wer wir sind  
Kontakte  
Delegiertenversammlung  
Veranstaltungen  
Downloads  
Links

**Downloads**

**Funktionsentschädigung / Sold**  
Grundsatzregelung Entschädigung in der Feuerwehr

**Rekrutierung von Kader und AdF**  
Auswahlkriterien für künftige Kader der Feuerwehr  
Fragebogen bei der Aufnahme in die Feuerwehr

Entschädigungen

Rekrutierungen

Handouts Kdt-WBK

Diverses

FKL, 03.11.2009



## Links (8)

The screenshot shows the website for the Fire Department Association of the Canton of Lucerne. The main header features a map of the canton and the text 'Feuerwehrverband Kanton Luzern'. Below this is a navigation menu with links for Home, Wer wir sind, Kontakte, Delegiertenversammlung, Veranstaltungen, Downloads, and Links. A 'Links' section lists 'Schweiz Feuerwehrverband' (www.swissfire.ch) and 'Gebäudeversicherung des Kantons Luzern' (www.gvl.ch). Red callout boxes highlight 'Verbände', 'Instanzen', 'Feuerwehren', 'Möglichkeit, Link auf eigene FW-Hompage', and 'Infos bei Josef Brun josef.brun@lups.ch'. The footer contains the text 'FKL, 03.11.2009'.



## Ausblick 2010 (1)

- **Medienseminar:**
  - Einführung 10.03.2010; 10.06.2010 (wie bisher)
  - **Auffrischung** 12.03.2010; 13.03.2010; 11.06.2010; 12.06.2010 (**NEU**)
  - Informationen betreffend freien Plätze bei Theo Honermann (theo.honermann@stadtluzern.ch)
- **Delegiertenversammlung FKL 27. März 2010 in Schüpfheim**
  - Info DV 2011 am 2. April in Zell
  - Info DV 2012 am 31. März in Hochdorf
  - Info DV 2013 am 23. März ??
- **Delegiertenversammlung SFV 26. Juni 2010 in Estavayer le Lac (FR)**
  - 11 Delegierte aus dem Kanton Luzern (10 + 1 Instruktor)
- **Fachreferat im Herbst 2009 (voraussichtlich Di. 2. November 2010):**
  - Mögliche Themen:
    - *Bekanntgabe anlässlich der WBK-Kdt Frühling 2010*

FKL, 03.11.2009



## Ausblick 2010 (2)

### Strategieseminar 2010

- **Ausrichtung FKL in Zukunft** (Sörenberg 28.-29. Mai 2010)
  - 80 % Vorstand FKL neu seit 2005

### Auftritt FKL an 200 Jahrfeier GVL vom 21. August 2010

- **Einbezug der FW in Form eines „Wettkampfes“**
  - Art und Weise wird an WBK-Kdt Frühling 2010 vorgestellt
- **Einbindung SFV und FKS**
  - Gemeinsamer Auftritt mit Grundgedanke FW-Mann im Mittelpunkt

FKL, 03.11.2009



## Zusammenarbeit FKL / SFV



### Informationen zum SFV:

- Hilfskasse SFV
- Finanzierung SFV in Zukunft

FKL, 03.11.2009



## Hilfskasse SFV



### Beitragserhöhung von Fr. 5.— auf Fr. 7.—

<b>Oktober 2008</b>	Vorstellung IST-Situation an Präsko Oktober 2008
<b>Januar 2009</b>	Antrag an Präsko Erhöhung Hika-Beitrag auf Fr. 7.--
<b>Juni 2009</b>	Antrag Erhöhung Hika-Beitrag an DV
<b>1.1.2010</b>	Inkrafttreten neue Hika-Beiträge

**Keine Auswirkung für Feuerwehren im Kanton Luzern, da die GVL 100 % der Hilfskassenbeiträge an die FW leistet**

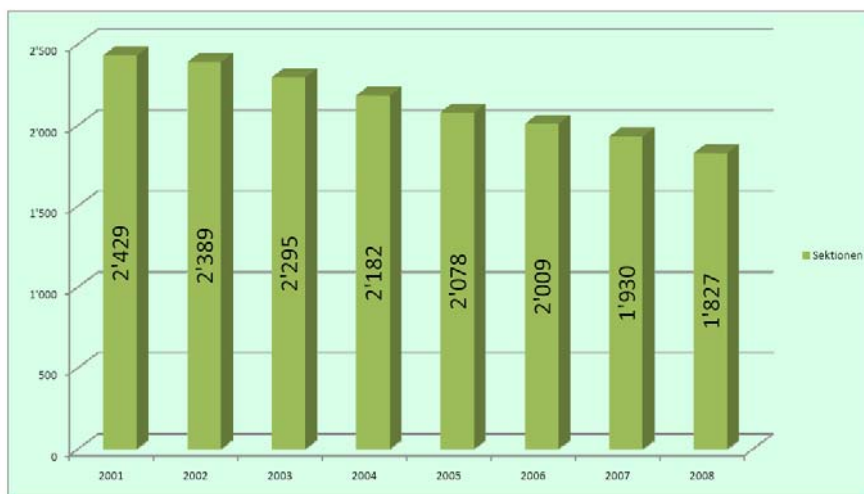
FKL, 03.11.2009



## Finanzierung SFV in Zukunft



Sektionen 2001 - 2008



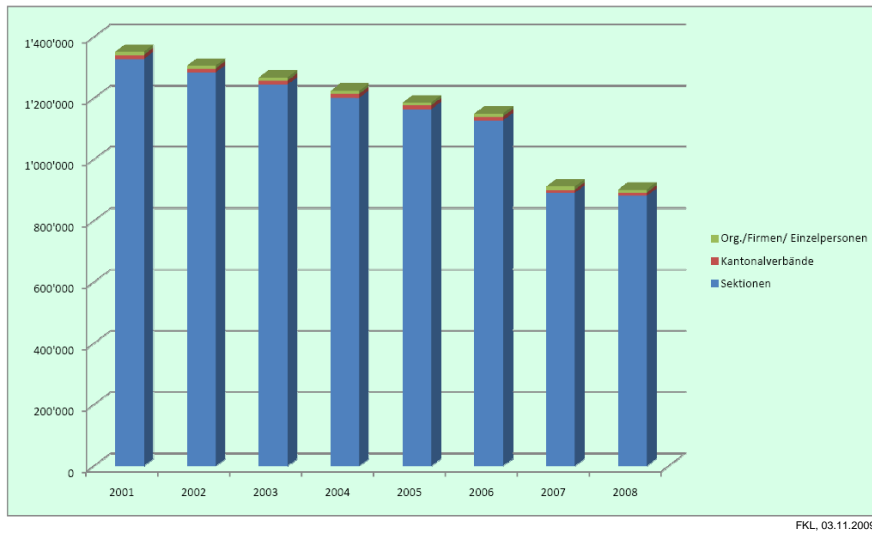
FKL, 03.11.2009



## Finanzierung SFV in Zukunft



Beiträge 2001 - 2008



FKL, 03.11.2009



## Auswirkungen auf Beiträge auf 2011



### Mitgliederbeitragsmodell 2011 - Modèle de cotisations 2011

Neue Abstufungen und neue Ansätze und History

Nouveau barème et cotisations et historique

2007/2008 Abstufung	Beiträge	2009/2010 Abstufung	Beiträge	2011 Abstufung	Beiträge
-999	190	-999	165	1 - 499	210
1000 - 4999	515	1000 - 4999	440	500 - 999	310
5000 - 9999	1030	5000 - 9999	875	1000 - 2499	410
> 10000	1290	> 10000	1100	2500 - 4999	510
				5000 - 7499	650
				7500 - 9999	950
				10000 - 24999	1'150.00
				25000 - 49999	1'350.00
				>50000	1'550.00

3073 Gümligen, 2. September 2009 rs/ep

FKL, 03.11.2009



## Auswirkungen auf Beiträge auf 2011



### Mitgliederbeitragsmodell 2011/Modèle de cotisation 2011

Kanton Canton	Jahr/Jannée 2005 Beiträge/Coti CHF	Jahr/Jannée 2007+2008 Beiträge/Coti CHF	Jahr/Jannée 2009 + 2010 Beiträge/Coti CHF	effektiv 2009 CHF	Beiträge/Coti 2011 CHF	Vergleich/com 09/10 zu 2011 Beiträge/Coti CHF	Vergleich/com 09/10 zu 2011 Beiträge/Coti in %
AG	141'512	102'245	87'298	79'155	81'810	CHF -5688	-6.52%
AWAR	18'244	12'940	11'048	10'715	10'870	CHF -178	-1.61%
BE	228'324	142'178	121'394	109'840	123'030	CHF 1638	1.35%
BL	33'012	37'653	32'149	31'100	33'660	CHF 1'511	4.70%
BS	8'136	4'190	3'577	2'200	1'550	CHF -2'027	-96.67%
FL	7'040	5'898	5'036	5'435	5'290	CHF 254	5.04%
FR	80'948	54'937	46'908	42'370	47'990	CHF 1'084	2.31%
GE	24'324	29'536	25'219	26'375	26'450	CHF 1'231	4.88%
GL	8'638	7'823	6'679	6'030	5'670	CHF -1'009	-15.11%
GR	64'868	39'191	33'452	30'838	36'430	CHF 2'988	8.87%
JU	19'924	13'953	11'913	10'650	11'960	CHF 47	0.30%
LU	67'124	48'336	41'270	37'210	37'040	CHF -4'230	-10.25%
NE	20'544	18'784	16'038	12'365	14'160	CHF -1'878	-11.71%
NW	10'440	7'669	6'719	6'310	7'080	CHF 361	5.37%
OW	7'228	5'442	4'646	4'385	4'190	CHF -456	-9.81%
SG	60'360	51'861	44'279	43'315	44'200	CHF -79	-0.18%
SH	23'864	11'842	10'111	7'535	8'130	CHF -1'681	-19.59%
SO	51'936	48'583	41'481	38'070	42'720	CHF 1'239	2.99%
SZ	21'628	18'692	16'130	16'975	18'840	CHF 2'710	16.80%
TG	58'424	38'990	33'290	32'585	30'300	CHF 3'010	9.04%
TI	23'294	24'025	20'513	17'690	18'410	CHF -2'103	-10.25%
UR	15'668	8'317	7'102	6'540	7'860	CHF 758	10.67%
VD	124'300	105'770	90'308	78'825	81'630	CHF 1'322	1.46%
VS	73'820	57'287	48'913	47'635	54'550	CHF 6'637	11.52%
ZG	13'496	11'062	9'445	8'995	9'630	CHF 85	0.90%
ZH	95'520	97'042	82'856	83'720	82'930	CHF 74	0.09%
<b>Total</b>	<b>1'296'816</b>	<b>1'004'645</b>	<b>857'782</b>	<b>794'860</b>	<b>862'080</b>	<b>CHF 4'268</b>	<b>0.50%</b>

FKL, 03.11.2009



## Auswirkungen auf Sektionen Kant. Luzern



Nr.	Anrede	Name der Feuerwehr	PLZ / Ort	Einwohner	Beitrag SFV alt (Fr.)	Beitrag SFV neu (Fr.)	Abweichung Fr.	Abweichung %
1.0	Feuerwehrkommando	Adligenswil	6043 Adligenswil	5440	875.00	650.00	225.00	25.7
2.0	Feuerwehrkommando	Aesch RegioWehr	6288 Schongau	2371	440.00	410.00	30.00	6.8
3.0	Feuerwehrkommando	Altshofen-Nebikon	6244 Nebikon	3519	440.00	510.00	-70.00	-15.8
4.0	Feuerwehrkommando	Buchrain	6033 Buchrain	5316	875.00	650.00	225.00	25.7
5.0	Feuerwehrkommando	Büren-Schlierbach	6233 Büren	2525	440.00	510.00	-70.00	-15.8

Nr.	Anrede	Name der Feuerwehr	PLZ / Ort	Einwohner	Beitrag SFV alt (Fr.)	Beitrag SFV neu (Fr.)	Abweichung Fr.	Abweichung %
1.0	Feuerwehrkommando	Adligenswil	6043 Adligenswil	5440	875.00	650.00	225.00	25.7
2.0	Feuerwehrkommando	Aesch RegioWehr	6288 Schongau	2371	440.00	410.00	30.00	6.8
3.0	Feuerwehrkommando	Altshofen-Nebikon	6244 Nebikon	3519	440.00	510.00	-70.00	-15.8
4.0	Feuerwehrkommando	Buchrain	6033 Buchrain	5316	875.00	650.00	225.00	25.7
5.0	Feuerwehrkommando	Büren-Schlierbach	6233 Büren	2525	440.00	510.00	-70.00	-15.8

Nr.	Anrede	Name der Feuerwehr	PLZ / Ort	Einwohner	Beitrag SFV alt (Fr.)	Beitrag SFV neu (Fr.)	Abweichung Fr.	Abweichung %
1.0	Feuerwehrkommando	Adligenswil	6043 Adligenswil	5440	875.00	650.00	225.00	25.7
2.0	Feuerwehrkommando	Aesch RegioWehr	6288 Schongau	2371	440.00	410.00	30.00	6.8
3.0	Feuerwehrkommando	Altshofen-Nebikon	6244 Nebikon	3519	440.00	510.00	-70.00	-15.8
4.0	Feuerwehrkommando	Buchrain	6033 Buchrain	5316	875.00	650.00	225.00	25.7
5.0	Feuerwehrkommando	Büren-Schlierbach	6233 Büren	2525	440.00	510.00	-70.00	-15.8

Zusammenfassung Abweichung	
Mehr (Anz. FW)	30.00
Weniger (Anz. FW)	32.00
Maximal mehr (Fr. / %)	-450.00 -87.9
Max weniger (Fr. / %)	225.00 25.7

Zusammenfassung Abweichung	
Mehr (Anz. FW)	30.00
Weniger (Anz. FW)	32.00
Maximal mehr (Fr. / %)	-450.00 -87.9
Max weniger (Fr. / %)	225.00 25.7

FKL, 03.11.2009



## **Dank**

- **Feuerwehrkommandanten, Stellvertreter, allen AdF**
- **Partnerinnen und Partner**
- **Feuerwehrinspektorat**
- **Feuerwehrzentrum**
- **Behörden**
  
- **Meinen Vorstandskameraden**

FKL, 03.11.2009



**Fragen ?**  
**Anregungen / Kritik !**

FKL, 03.11.2009



## Danke für die Aufmerksamkeit



Auf Wiedersehen

- am Kdt - WBK 9. - 11. März 2010
- an der DV in Schüpheim am 27. März 2010

(Foto Entlebucher Anzeiger)

FKL, 03.11.2009